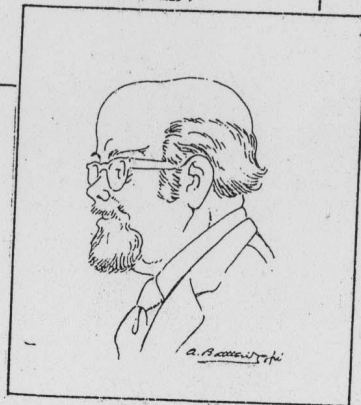


Dibuixants d'avui i d'ahir

Batllore Jofré, dibuixant tradicional



Antoni Batllori Jofré

Després de la mort de Junceda, Josep M. Folch i Torres va dir: «Per a mi en Junceda no ha mort»; i l'esposa del difunt, quan veia algun dibuix de Batllori, exclamava: «Sembla d'en Joan!». Molts encara opinen el mateix i veuen en Antoni Batllori Jofré el successor fidel de Joan G. Junceda, no solament en l'estil i en la manera de fer sinó també en els temes i en l'ambientació, perquè Batllori, nascut a Barcelona el 14 de març de 1915, s'ha dedicat sempre al dibuix d'arrel absolutament catalana i tradicional en la línia sovint rural i palralista, i certament allunyada, en el temps i en la forma, dels corrents moderns.

La primera feina professional havia consistit, però, en un exvot fet per encàrrec del cuiner del col·legi dels Maristes on assistia, pel qual cuiner havia cobrat un «Amadeu» de plata que encara guarda a casa seva juntament amb diversos records de la seva vida, perquè el dibuixant, ultra ser un home minuciós, detallista i ordenadíssim, té un gust extraordinari per les antiguitats de tota mena i, en general, per

tots els objectes que ofereixen alguna curiositat.

Abans de la guerra havia fet esmalts, estampats i dibuixava a Jordi, La Família, Mundo Católico, Pocholo, Flama i Tado. Un cop acabada (diu que la va passar molt magra en tot el concepte de la paraula, perquè es va aprimar gairebé trenta quilos) va reprendre la col·laboració a TBO, i va participar en moltes publicacions de calre religiós i cultural com Ave María, Atalaya, Hoja Cultural, El Angel, Orientación i Els Infants. També fa moltes il·lustracions de llibres, participa en films de dibuixos animats en la «Hispano Grafic Films» dels germans Baguñà, i el 30 d'octubre de 1968 torna a publicar al nou Patufet, on coincideix amb el seu fill «Ton».

Batllore té un dibuix enormement realista, minuciós i pulcre, fet a ploma, a partir d'un esbós molt senzill, i calcula que ha fet més de quaranta mil originals, la majoria de memòria, sense cap mena de documentació.

LLUIS SOLA I DACHS